



Performance

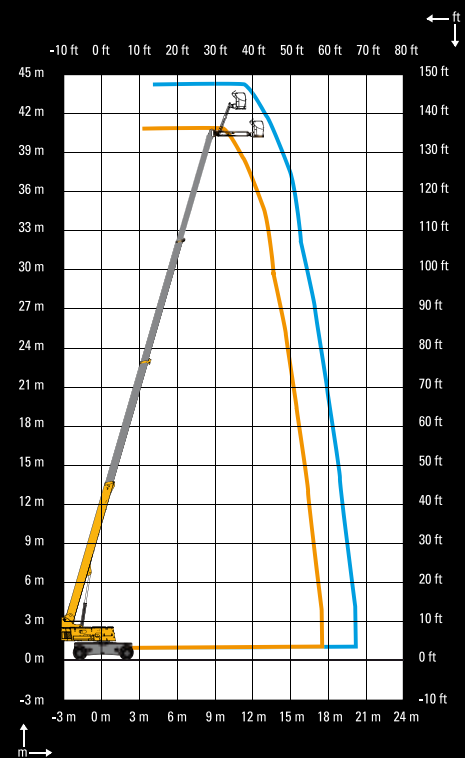
- 42.2 m de hauteur de travail
- 20 m de portée maxi
- Multi capacité : 230 kg (3 personnes) / 450 kg (2 personnes)
- Pendulaire à rotation 2 axes, 150° horizontal and 140° verticale

Productivité

- Flèche rigide, rapide et maniable
- Compacité de transport et de manoeuvre
- Vitesse de montée augmentée
- Meilleures performances tout terrain

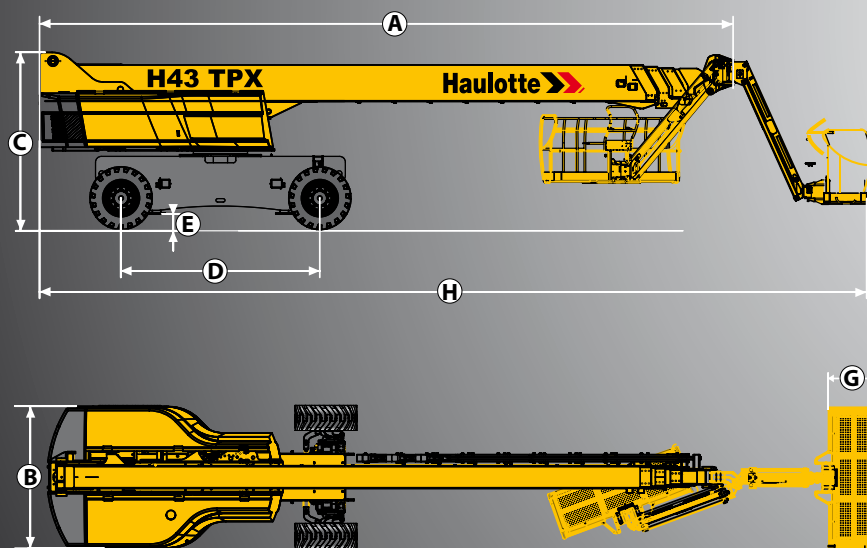
Meilleur confort

- Contrôle continu des mouvements
- Contrôle sans rupture
- Contrôles alliant précision et vitesse



H 43 TPX

NACELLES TÉLESCOPIQUES TOUT TERRAIN



DONNÉES TECHNIQUES

H 43 TPX

Hauteur de travail	42.2 m
Hauteur plateforme	40.2 m
Déport maximum	20 m
Capacité maximum	230 - 450 kg
F x G - Dimensions plateforme	2.44 x 0.8 m
A - Longueur hors tout	14.5 m
H - Longueur de transport	12.3 m
B - Largeur hors tout	2.5 m
C - Hauteur hors tout	3.05 m
J - Hauteur de transport	3.05 m
Angle de débattement vertical du pendulaire	140° (+70/-70)
Angle de rotation de la plateforme	180° (+90/-90)
Angle de débattement de la flèche	0°
Angle de rotation de la tourelle	360°
Déport arrière	158 cm
D - Empattement	3.5 m
E - Garde au sol	38 cm
Dévers	3°
Vitesse de translation	0.5 - 5 km/h
Pente maximum	40 %
Rayon de braquage extérieur	5.1 m
Pneus gonflés mousse	445/65-22.5
Moteur diesel	62 kW - 84.2 hp
Poids total	20600 kg

ÉQUIPEMENT STANDARD

- Commandes proportionnelles et simultanées
- Quatre roues motrices et directrices
- 2 essieux extensibles
- Essieu oscillant
- Bac moteur pivotant facilitant la maintenance
- Batteries de démarrage 12 V
- Groupe de secours électrique commandé depuis le panier
- Blocage différentiel
- Compteur horaire
- Blocage mécanique de l'orientation tourelle
- Anneaux de remorquage
- Utilisation en extérieur : résiste à des vents jusqu'à 45 km/h
- Indicateurs sonores et lumineux de dévers et pesage
- Capot à ouverture vers le haut

OPTIONS ET ACCESSOIRES

- énératrice embarquée 3.3 kW et 9 kW
- Prise dans le panier 230 V / 115 V – 16 A
- Huile hydraulique biodégradable
- Bruiteur de translation
- Gyrophare
- Phare de travail



Haulotte 
GROUP