

Spécifications

| | |
|---------------|------------------------------------|
| Modèle | Z-60/37 DC & Z-60/37 FE |
|---------------|------------------------------------|

Dimensions

| | |
|--|-----------------|
| Hauteur de travail* (max.) | 20,16 m |
| Hauteur plancher (max.) | 18,16 m |
| Portée horizontale max. | 11,15 m |
| Hauteur d'articulation max. | 7,39 m |
| Positionnement en négatif | 2,46 m |
| A Longueur panier | 0,91 m / 0,76 m |
| B Largeur du panier | 2,44 m / 1,83 m |
| C Hauteur – repliée | 2,54 m |
| Hauteur – position de transport | 2,62 m |
| D Longueur – repliée | 8,15 m |
| Longueur – position de transport | 6,30 m |
| E Largeur | 2,49 m |
| F Empattement | 2,49 m |
| G Garde au sol – centre machine | 0,33 m |

Productivité

| | |
|--|-----------------------|
| Capacité de charge | 227 kg |
| Rotation du panier | 160° |
| Débattement vertical du panier | 135° |
| Rotation de la tourelle | 355° non continue |
| Déport arrière de la tourelle – bras déployé | 0,58 m |
| Déport arrière de la tourelle – bras secondaire rétracté | 0,81 m |
| Vitesse de translation – repliée | 6,44 km/h |
| Vitesse de translation – déployée** | 1,09 km/h |
| Aptitude en pente - 4x4 – repliée*** | 45% |
| Rayon de braquage – intérieur | 2,51 m |
| Rayon de braquage – extérieur | 5,69 m |
| Contrôles | 24V DC proportionnels |
| Pneus | 355/55 D625 |

Alimentation

| | |
|---------------------------------|--|
| Système de translation | 34 V 3 phases AC |
| Motorisation | 48 V DC (8 batteries 6V, capacité 225 Ah) 390 Ah FLA standard modèle DC 415 Ah AGM standard modèle FE Kubota Stage V 18,5 kW D1105 Générateur AC |
| Unité d'alimentation auxiliaire | 12V DC |
| Capacité réservoir hydraulique | 68,14 L |
| Capacité réservoir carburant | 64,35 L |

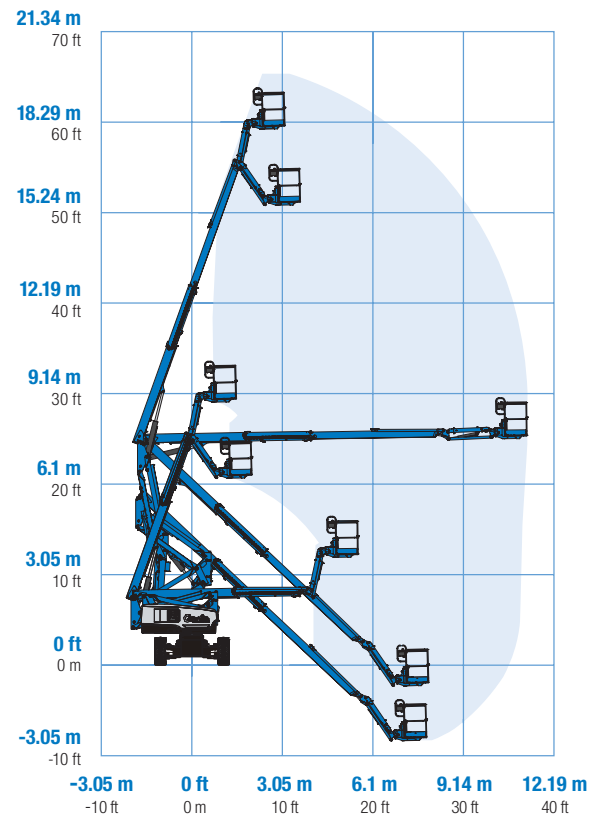
Émissions sonores et niveau de vibration

| | |
|---|---------------------------|
| Niveau de pression acoustique (au sol) | 70 dBA (DC) / 77 dBA (FE) |
| Niveau de pression acoustique (au panier) | 70 dBA (DC) / 72 dBA (FE) |
| Vibration | 0,553 m/s ² |

Poids****

| | |
|-----------|----------|
| Z-60/37DC | 7 530 kg |
| Z-60/37FE | 7 756 kg |

Courbe de travail Z-60/37 DC & Z-60/37 FE



* Hauteur de travail = Hauteur de plancher + 2 m.

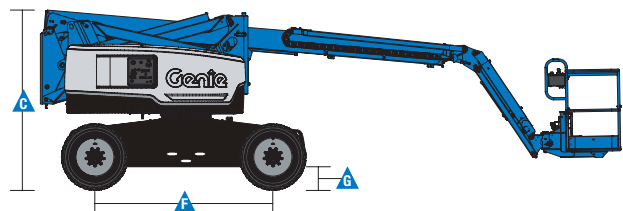
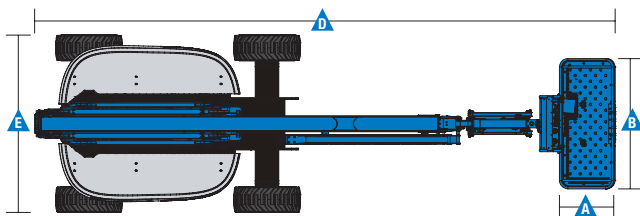
** En position déployée, la nacelle a été conçue pour rouler sur surfaces planes et fermes.

*** L'aptitude indique la capacité à gravir des pentes. Se référer au Manuel de l'Opérateur pour le degré des pentes autorisé.

**** Le poids varie en fonction des options et des normes des pays où la machine est livrée.

Conformité aux normes

Directive UE : 2006/42/CE - Machines refonte EN280 et Règlement en matière d'émissions (UE) 2016/1628 Stage V; 2004/108/CE (CEM); 2000/14/CE (niveau sonore extérieur)



Caractéristiques

| Caractéristiques standard | Configuration simple selon vos besoins | Options et accessoires |
|---|---|---|
| <p>Dimensions</p> <ul style="list-style-type: none"> • Hauteur de travail 20,16 m • Portée horizontale 11,15 m • Hauteur d'articulation 7,40 m • Capacité de levage jusqu'à 227 kg <p>Productivité</p> <ul style="list-style-type: none"> • Compteur horaire digital avec affichage du niveau de charge batterie et des codes erreurs • 4 x 4 Transmission électrique AC • Groupe hydraulique haute performance pour variation de la vitesse • Panier avec mise à niveau automatique • Panier à rotation hydraulique • Commandes entièrement proportionnelles • Connecteur de télématiques • Interrupteur de direction intégré au joystick • Système de validation de la translation • Module de coupure de translation en cas de dévers • Pré câblage 220 V dans le panier • Avertisseur sonore • Compteur horaire • Alarme de dévers • Alarme de descente & de translation • Feux à éclats • Tourelle rotative en continu sur 355° • Capots verrouillables de la tourelle • Traction positive continue • Conception du bras à double parallélogramme • Alarme de contact Lift Guard[™] de prévention des risques d'écrasement • Plateau à outils <p>Alimentation</p> <ul style="list-style-type: none"> • Batterie 48 V DC (390 Ah FLA standard modèle DC) • Batterie 48 V DC (415 Ah AGM standard modèle FE) • Pompe électrique de secours 12V DC • Chargeur 25A intelligent adaptatif • Indicateur de charge des batteries • Interrupteur basse tension | <p>Paniers</p> <ul style="list-style-type: none"> • Panier en acier de 1,83 m double entrée (portillon + guillotine) - standard • Panier en acier de 2,44 m triple entrée (1 portillon + 2 guillotines) <p>Pendulaire</p> <ul style="list-style-type: none"> • Pendulaire articulé de 1,52 m avec amplitude de mouvement de 135° <p>Moteur (modèle FE)</p> <ul style="list-style-type: none"> • 18,5 kW Kubota Stage V diesel <p>Translation</p> <ul style="list-style-type: none"> • 4 x 4 Transmission électrique AC <p>Essieu</p> <ul style="list-style-type: none"> • Essieux oscillant actif (standard) <p>Pneus</p> <ul style="list-style-type: none"> • Non marquants tout terrain gonflés mousse (standard) • Tout terrain gonflés mousse | <p>Productivité</p> <ul style="list-style-type: none"> • Panier avec grille de protection mi-hauteur Lift Guard[™] (1) • Main courante supérieure • Prise air comprimé⁽¹⁾ • Alimentation dans le panier (incl. fiche et prise/disjoncteur différentiel résiduel à protection contre les surintensités sur demande) • Pack projecteurs de travail (2 sur le châssis, 2 sur le panier)⁽¹⁾ • Joystick deux axes⁽¹⁾ • Huile hydraulique biodégradable • Kit pour environnement hostile : soufflets de cylindre, joints racleurs de flèche et protection du pupitre de commande du panier et au sol⁽¹⁾ • Module de coupure d'élévation en cas de dévers (configuration logiciel) • Plateau avec support pour tubes et tuyauteries⁽¹⁾ • Protection verrouillable du pupitre de commande • Kit de remorquage • Structure de Protection de l'Opérateur⁽²⁾ • Point d'ancrage mobile Lift Guard[™](2) <p>Alimentation</p> <ul style="list-style-type: none"> • Génératrice 2000W 120V/60Hz, 240V/50Hz ou 110V/50Hz • Batteries au plomb (standard sur le modèle DC) • Batteries AGM sans entretien • Thermostat basse température avec anti-démarrage |
|  | | |
| <p>¹⁾ Option montée en usine uniquement ²⁾ Disponible en service après-vente uniquement</p> | | |

France

1 rue Joseph Fourier 28008 Chartres, N° Vert: 0805 110 730 Tel: + 33 (0)2 37 26 09 99 Fax: + 33 (0)2 37 26 09 98 Email AWP-InfoEurope@terex.com
Rendez-vous sur www.genielift.com/fr/about-genie/locations pour obtenir la liste de nos sites.

Pays de fabrication et de distribution

Australie · Brésil · Caraïbes · Amérique Centrale · Chine · France · Allemagne · Italie · Japon · Corée · Mexique · Russie · Asie du Sud-Est · Espagne · Suède · Émirats Arabes Unis · Grande Bretagne · États-Unis

Les caractéristiques des produits et leurs prix sont susceptibles d'être modifiés sans préavis ni engagement. Les photos et/ou schémas qui illustrent cette brochure sont donnés à titre d'exemple. Il est impératif de consulter le manuel de l'opérateur pour toute instruction relative à l'utilisation correcte de cet équipement. Le non respect des instructions figurant dans le manuel de l'opérateur lors de l'utilisation de cet équipement, ou tout autre comportement irresponsable, peuvent entraîner des blessures graves voire mortelles. La seule garantie applicable et servant de référence pour les différents produits Genie est notre garantie contractuelle validée par nos services techniques. Aucune autre garantie orale ou écrite ne sera valable. Les produits et services listés peuvent être des marques déposées, des brevets, ou des noms déposés de Terex Corporation et/ou leurs filiales aux U.S.A. et dans beaucoup d'autres pays. Genie est une marque de commerce déposée de Terex South Dakota, Inc. © 2019 Terex Corporation.

