

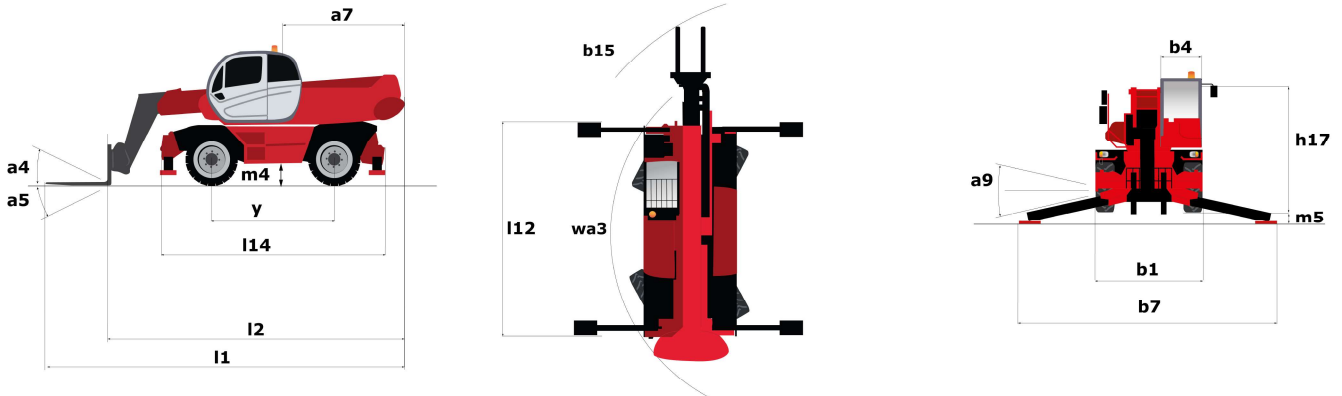
Capacités		Métrique
Capacité max.	Q	4999 kg
Hauteur de levage max.	h3	24.7 m
Déport maximal	l4	21.4 m
Poids et dimensions		
Largeur hors tout	b1	2.49 m
Hauteur hors tout	h17	3.05 m
Largeur hors tout cabine	b4	0.99 m
Rayon de giration extérieur chassis	Wa3	5.23 m
Garde au sol	m4	0.35 m
Empattement	y	3.05 m
Angle de cavage	a4	13 °
Angle de déversement	a5	102 °
Rotation tourelle		360 °
Poids		18900 kg
Longueur de fourches / Largeur de fourches / Section de fourches	l / e / s	1200 mm x150 mm x50 mm
Roues		
Type de roues		Pneumatique
Pneus standards		445/65 R22,5
Roues motrices (avant / arrière)		2 / 2
Mode de direction		2 roues directrices, 4 roues directrices, Mode crabé
Stabilisateurs		
Type de stabilisateurs		Télescopique duplex
Commandes avec stabilisateurs		Stabilisateurs à commande individuelle ou simultanée
Moteur		
Marque du moteur		Mercedes
Norme moteur		Stage IV / Tier 4 Final
Modèle du moteur		OM 934 LA.E4-5
Puissance du moteur I.C. (ch) / Puissance (kW)		156 Hp / 115 kW
Couple max. / Régime moteur		675 Nm/m @ 1600 tr/min
Nombre de cylindres - Cylindrée		4 - 5130 cm³
Injection		Moteur injection directe
Système de refroidissement		Eau
Nombre de batterie		2
Nombre de batterie / Batterie / Capacité de batterie		2 x 12 V x 120 Ah
Transmission		
Type de transmission		Hydrostatique
Nombre de vitesses (avant / arrière)		2 / 2
Vitesse de déplacement max.		40 km/h
Effort de traction en charge		8700 daN
Frein de parking		Frein négatif automatique
Frein de service		Hydraulique
Hydraulique		
Type de pompe hydraulique		Pompe à engrenage
Débit hydraulique		115 l/min
Pression hydraulique		275 Bar
Capacités des réservoirs		
Huile moteur		14 l
Huile hydraulique		225 l
Réservoir à carburant		305 l
Fluide d'échappement du moteur diesel (type AdBlue®)		57 l
Bruit et vibrations		
Bruit au poste de conduite (LpA)		77.4 dB(A)
Bruit à l'environnement (LwA)		107 dB(A)
Vibration sur l'ensemble mains/bras		< 2.50 m/s²
Divers		
Roues directrices (avant / arrière)		2 / 2
Commandes		2 Joysticks
Sécurité homologation cabine		Cabine ROPS - FOPS Niveau 2

Divers

Système de reconnaissance automatique des accessoires (E-Reco)

Standard

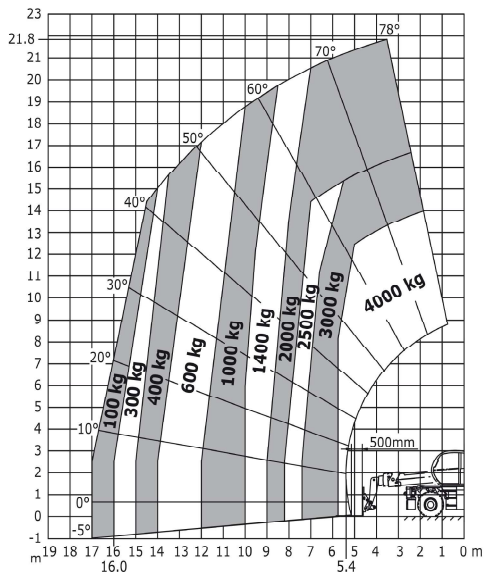
Schémas d'encombrement



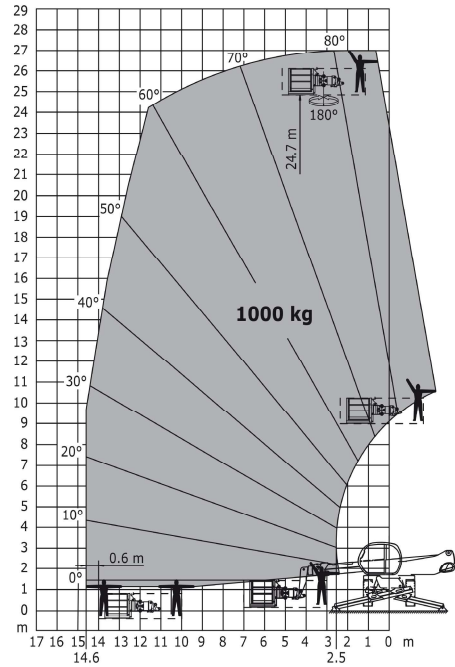
Autres données			Métrique
Longueur hors-tout (avec fourches)		l1	9.04 m
Longueur au talon des fourches		l2	7.84 m
Longueur du châssis		l14	5.35 m
Empattement		y	3.05 m
Garde au sol		m4	0.35 m
Déport du contrepoids (tourelle à 90°)		a7	3.18 m
Angle de cavage		a4	13 °
Angle de déversement		a5	102 °
Longueur hors tout aux stabilisateurs		l12	5.19 m
Rayon de giration extérieur châssis		wa3	5.23 m
Rayon de braquage extérieur (avec fourches)		b15	6.92 m
Largeur hors tout		b1	2.49 m
Largeur hors tout stabilisateurs déployés		b7	5.55 m
Largeur hors tout cabine		b4	0.99 m
Hauteur hors tout		h17	3.05 m
Correcteur de dévers		a9	8 °
Garde au sol sous les pneus avant sur stabilisateurs		m5	0.23 m

Abaques

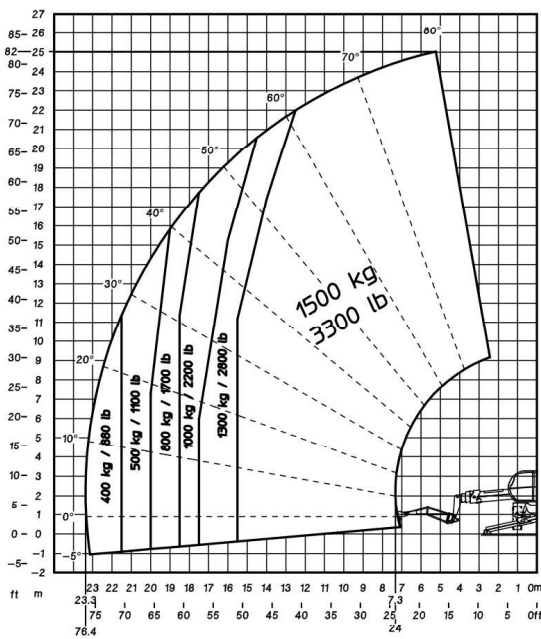
Machine sur pneus avec fourches



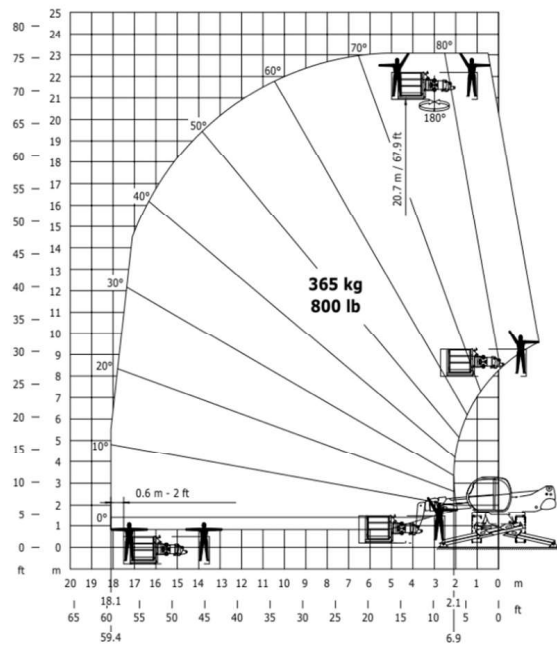
Rotation sur stabilisateurs abaissés avec nacelle 1000 kg



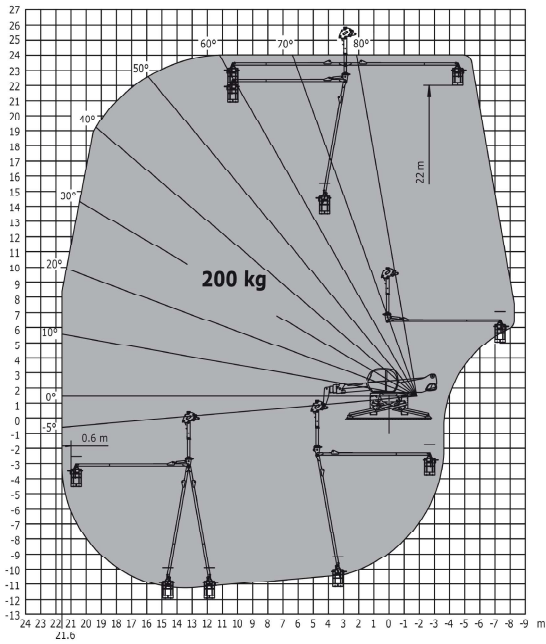
Rotation sur stabilisateurs abaissés avec potence 1500 kg



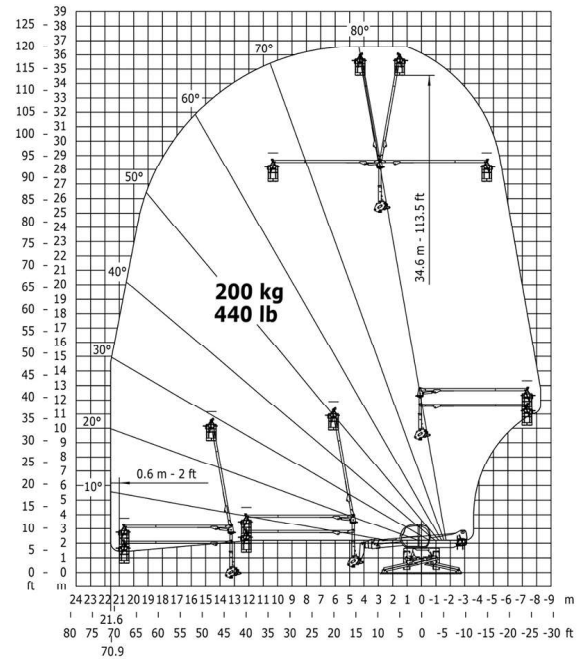
Rotation sur stabilisateurs abaissés avec nacelle 365 kg



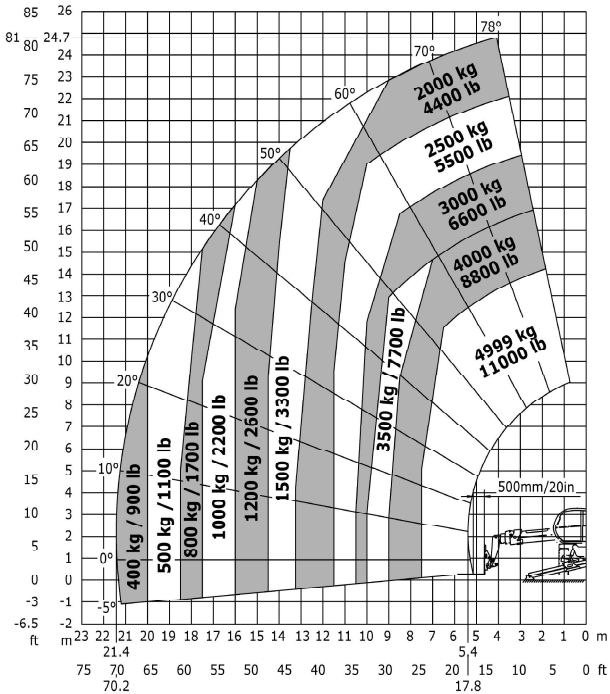
Rotation sur stabilisateurs abaissés avec nacelle 3D négatif



Rotation sur stabilisateurs abaissés avec 3D positif / négatif



Rotation sur stabilisateurs abaissés avec fourches



Rotation sur stabilisateurs abaissés avec treuil 5000 kg

