



### Performance et productivité

- Performances de levage
- Blocage de l'essieu arrière et correcteur de dévers en standard
- Technologie Flow Sharing en standard pour un cumul proportionnel jusqu'à 4 mouvements

### Puissance et robustesse

- Châssis monobloc haute résistance
- Motricité tout terrain
- Transmission hydrostatique et pédale d'approche fine

### Confort et ergonomie

- Position de conduite réduisant la pénibilité
- Joystick 4 en 1 smart control
- Cabine haute sécurité
- LMI en position tête haute et coupure des mouvements aggravants



Hauteur maximale de levage : 13,60 m



Capacité maximale de charge : 3600 kg



# HTL 3614



## CHARIOT TÉLESCOPIQUE

# Haulotte GROUP

Hauteur maximale de levage : 13,60 m  
Capacité maximale de charge : 3600 kg



### PERFORMANCES

Capacité maximale de charge	3600 kg
Capacité de charge à hauteur maximale	3000 kg
Capacité de charge à portée maximale	800 kg
Hauteur maximale de levage	13.6 m
Portée à hauteur maximale	1.5 m
Portée maximale	9.8 m



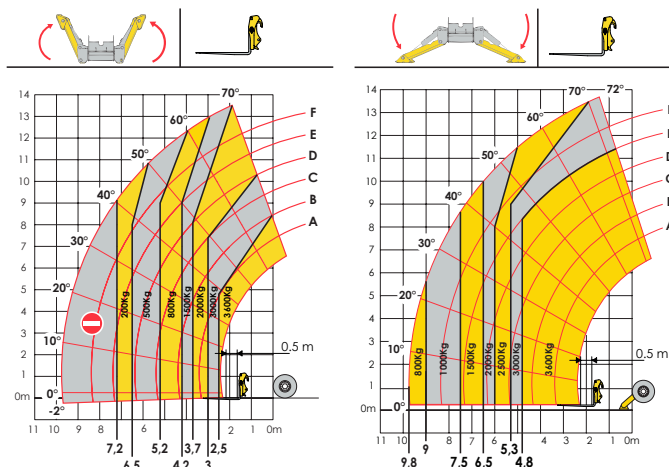
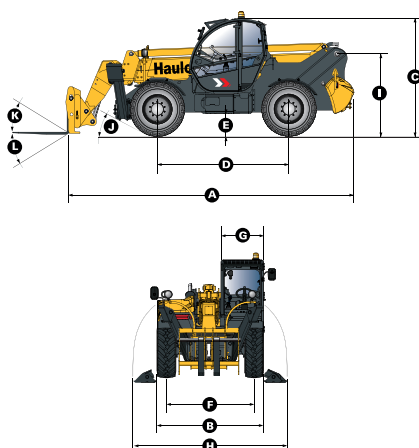
### DIMENSIONS

<b>A</b> Longueur hors tout	6.43 m
<b>B</b> Largeur hors tout	2.43 m
<b>C</b> Hauteur hors tout	2.6 m
<b>D</b> Empattement latéral	2.89 m
<b>E</b> Garde au sol sous châssis	50 cm
<b>F</b> Voie avant	2 m
<b>G</b> Largeur cabine externe	0.96 m
<b>H</b> Largeur - stabilisateurs baissés	3.34 m
<b>I</b> Hauteur du point d'articulation du bras	1.76 m
<b>J</b> Angle d'attaque du châssis	29 °
<b>K</b> Angle d'inclinaison supérieur des fourches	18 °
<b>L</b> Angle d'inclinaison inférieur des fourches	104 °
Rayon de braquage externe sur pneu	4.5 m
Poids à vide - avec fourches	10340 kg
Type pneus	405/70 - 24



### MOTEUR

Modèle Moteur	PERKINS TIER III	KOHLER TIER IV
Cylindrée	4400 cm <sup>3</sup>	3400 cm <sup>3</sup>
Puissance moteur	70kW @ 2300rpm	55.4kW @ 2200rpm
Couple moteur	392Nm @ 1400rpm	375Nm @ 1400rpm
Transmission	Hydrostatique	
Réservoir de carburant	130 l	130 l
Huile moteur	7 l	15 l



### ÉQUIPEMENT STANDARD

- Tableau de bord e-tronic rétro éclairé
- Transmission hydrostatique
- 4 roues motrices et directrices
- Commandes simultanées et proportionnelles des mouvements flèche / télescope / cavage et accessoires
- Clapets de sécurité sur vérins hydrauliques
- Système hydraulique auxiliaire en standard
- Coupure des mouvements aggravants en cas de surcharge
- Correcteur de dévers : ±10°
- Cabine ROPS/FOPS avec chauffage et ventilation
- Blocage hydraulique de l'essieu arrière

### OPTIONS ET ACCESSOIRES

- Treuils
- Potences
- Fourches
- Godets
- Kit pays froid
- Huile biodégradable
- Huile pays froid
- Huile pays chaud
- Climatisation
- Feux de travail
- Protection métallique du pare-brise (FOPS)

