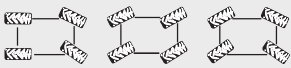
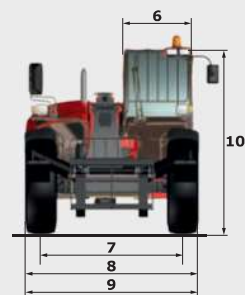
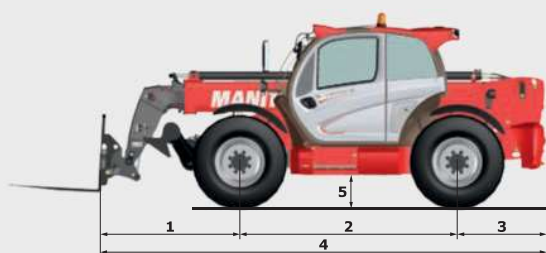


MT1335

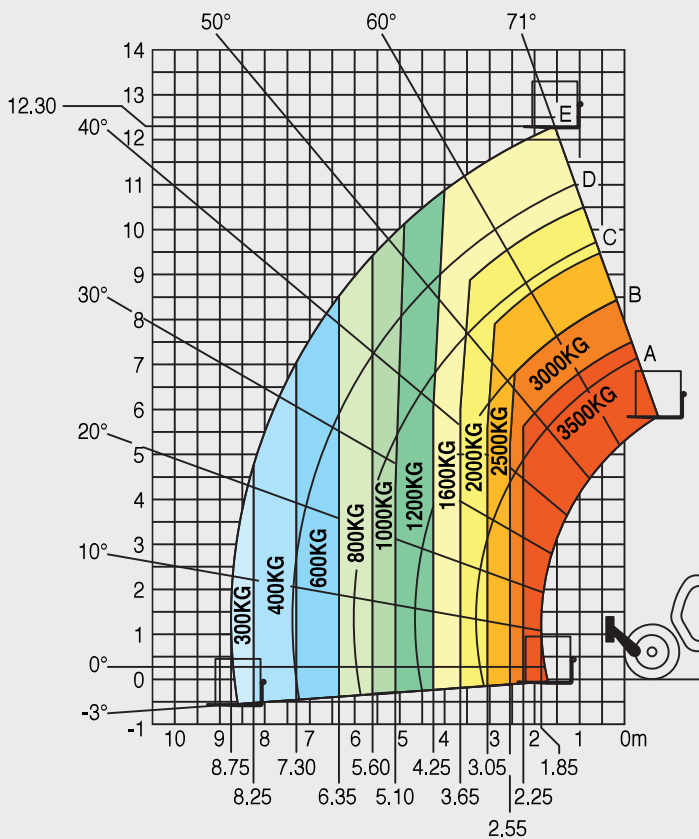
	MT 1335	MT 1335 H	MT 1335 HA
Levage			
Capacité max.		3500 kg	
Hauteur de levage max.		12.55 m	
Déport max.		8.75 m	
Effort d'arrachement avec benne		6400 daN	
Temps à vide			
Levée		9,8 s	
Descente		8,2 s	
Sortie télescope		14,2 s	
Rentrée télescope		9,7 s	
Cavage		2,7 s	
Déversement		2,8 s	
Pneumatiques		400/80-24	
Freinage			
Frein de service	hydraulique multidisques à bain d'huile assisté sur ponts avant et arrière		
Frein de parking	fonctionnement automatique - type négatif		
Moteur			
	PERKINS - STAGE 3B		
Type	854E-34TA		
Cylindrée	3400 cm ³		
Puissance	102 cv/75 kW		
Couple max.	420 Nm - 1400 tr/min		
Injection	directe		
Refroidissement	par eau		
Effort de traction en charge	9800 daN		7800 daN
Transmission	convertisseur de couple 4 roues motrices		hydrostatique 4 roues motrices
Inverseur de marche	commande électrohydraulique		
Nombre de rapports (avant/arrière)	4/4		3/2
Vitesse de déplacement max. (peut varier selon la réglementation applicable)	25 km/h ou 35 km/h		
Mode de direction	4 roues directrices - 3 modes de direction		
			
Commandes	JSM® Joystick multi-fonction coupeure de mouvements aggravants - Norme EN15000		
Hydraulique			
Pompe	à engrenages avec diviseur de débit - 125 l/min - 270 bar		
Réservoirs			
Huile hydraulique		175 l	
Carburant		120 l	
Poids à vide (avec fourches)	9100 kg		9200 kg
Dimensions			
1. Porte-à-faux AV au tablier		1.80 m	
2. Empattement		2.88 m	
3. Porte-à-faux AR		1.18 m	
4. Longueur hors tout au tablier		5.86 m	
5. Garde au sol		0.41 m	
6. Largeur hors tout cabine		0.88 m	
7. Voie AV		1.87 m	
8. Largeur hors tout		2.28 m	
9. Largeur hors tout (stabilisateurs baissés)		2.28 m	
10. Hauteur hors tout		2.42 m	
Fourches standard (longueur x largeur x épaisseur)		1200 x 125 x 45 mm	
Rayon de braquage (ext. roues)		3,85 m	
Correcteur de dévers		+/- 10°	
Rotation du tablier (cavage/déversement)		12°/114°	
Bruits et vibrations			
Bruit au poste de conduite (LpA)		82 dB	
Bruit à l'environnement (LwA)		106 dB	
Vibration sur l'ensemble mains/bras		<2.5 m/s ²	



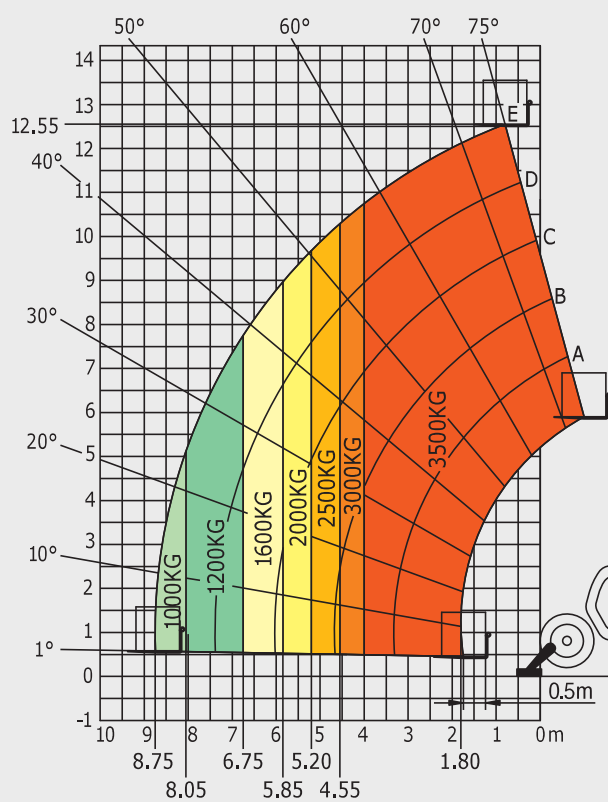
MT1335

Abaques tout-terrain norme EN1459 annexe B

Machine sur pneus avec fourches

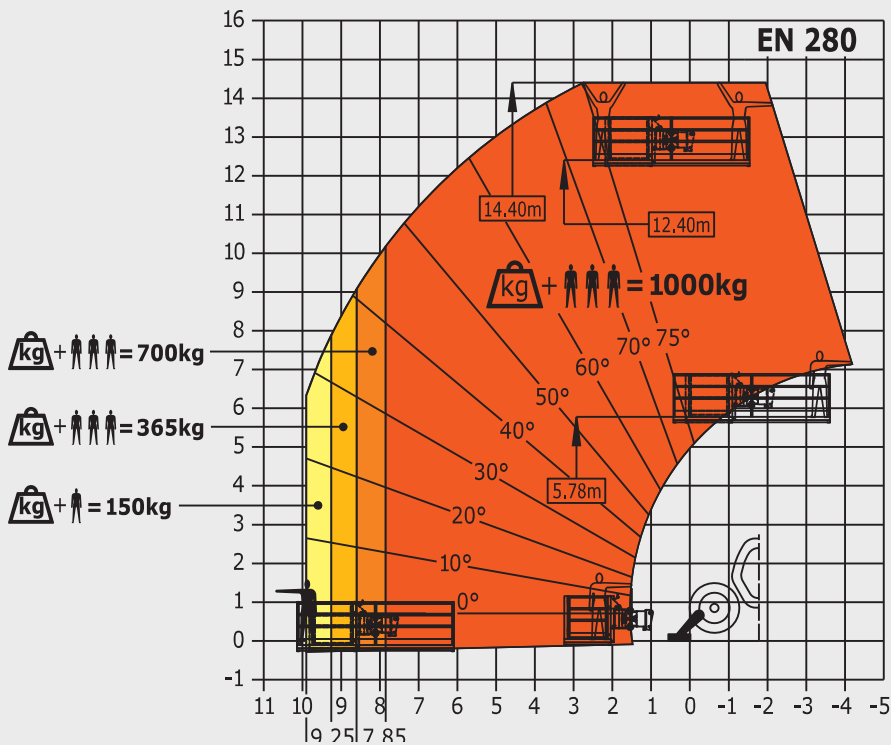


Machine sur stabilisateurs avec fourches



Machine sur stabilisateurs avec nacelle

(version MT 1335 HA)



Cette publication présente le descriptif des versions et possibilités de configuration des produits Manitou qui peuvent différer en équipement. Les équipements présentés dans cette brochure peuvent être de série, en option, ou non disponibles suivant les versions. Manitou se réserve le droit, à tout moment et sans préavis, de modifier les spécifications décrites et représentées. Les spécifications portées n'engagent pas le constructeur. Pour plus de détails, contactez votre concessionnaire Manitou. Document non contractuel. Présentation des produits non contractuelle. Liste des spécifications non exhaustive. Les logos ainsi que l'identité visuelle de l'entreprise sont la propriété de Manitou et ne peuvent être utilisés sans autorisation. Tous droits réservés. Les photos et schémas contenus dans la présente brochure ne sont fournis qu'à des fins de consultation et à titre indicatif.

MANITOU BF SA - Société anonyme à conseil d'administration - Capital social: 39 547 824 euros - 857 802 508 RCS Nantes

