

Fiche technique

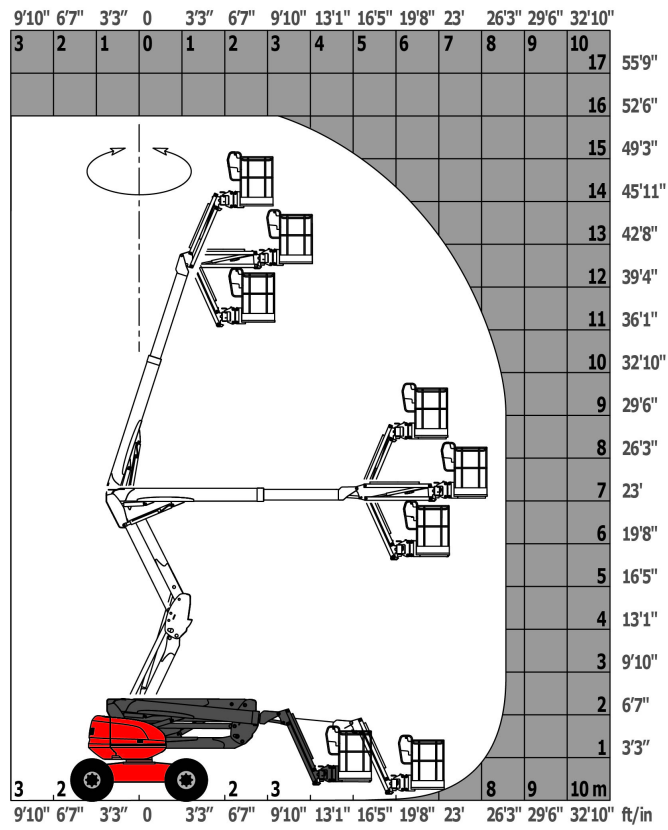
160 ATJ +

Nacelles Élévatrices Diesel Articulée

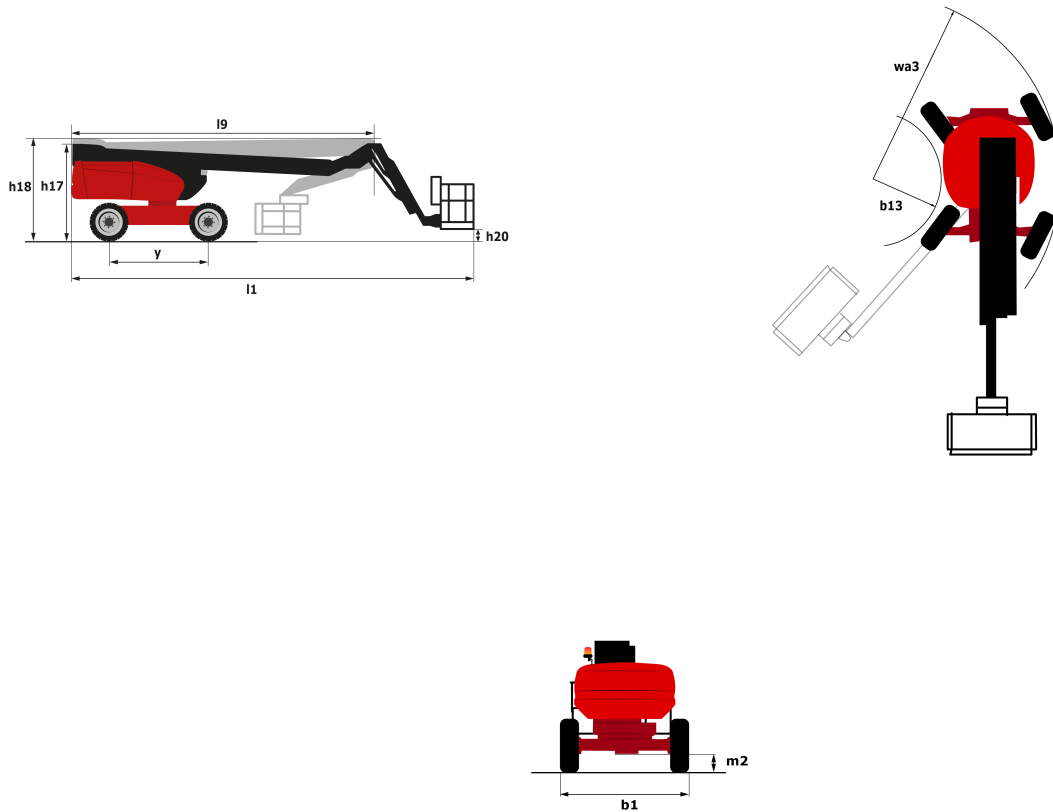


Capacités	Métrique
Hauteur de travail	16.21 m
Hauteur de plateforme	14.21 m
Déport de travail	8.94 m
Surplomb	7 m
Débattement pendulaire (haut/bas)	70 ° / 70 °
Capacité de panier	400 kg
Rotation de la tourelle	350 °
Rotation panier (droite/gauche)	90 ° / 90 °
Nombre de personnes (intérieur/extérieur)	3 / 3
Poids et dimensions	
2.1 - Poids de la nacelle*	8100 kg
2.2 - Dimensions du panier (L x l)	2.3 x 0.9 m
b1 - Largeur hors tout	2.30 m
l1 - Longueur hors tout	6.92 m
l9 - Longueur hors tout repliée	4.82 m
h17 - Hauteur hors tout	2.37 m
h18 - Hauteur hors tout repliée	2.70 m
h20 - Hauteur plancher (accès)	0.40 m
a7 - Déport contrepoids (tourelle 90°)	0.23 m
b13 - Rayon de braquage intérieur	1.32 m
wa3 - Rayon de braquage extérieur	3.66 m
m2 - Garde au sol au centre du châssis	0.43 m
y - Empattement	2.22 m
Performances	
Vitesse de translation	6 km/h
Vitesse de travail	0.80 km/h
Pente franchissable	40 %
Dévers admissible	5 °
Pneumatiques	
Type de pneumatiques	Gonflés mousse
Roues motrices (avant/arrière)	2 / 2
Roues directrices (avant/arrière)	2 / 2
Roues freinées (avant/arrière)	0 / 2
Moteur	
Moteur thermique	Kubota V2403-M Stage 3A
Puissance moteur thermique	45 ch / 34.10 kW
Divers	
Poinçonnage sur sol dur*	10.88 daN/cm ²
Pression hydraulique disponible maximum	300 bar
Capacité du réservoir hydraulique	54 l
Capacité du réservoir carburant	52 l
Niveau de vibration (Main / bras)	<0.50 m/s ²
Consommation Quotidienne**	7 l

* varie en fonction des options et des normes pays où la machine est livrée
** Selon "Cycle REDUCE"



Schémas d'encombrement



Équipements

Standard

Prédisposition 230V

4 mouvements simultanés

4 roues motrices

4 roues directrices avec mode crabe

Essieu avant oscillant actif

Alarme sonore et témoins lumineux (dévers, surcharge, descente)

Pompe électrique de secours

Panier 2 300 mm

Technologie bus CAN

Pédale de présence

Blocage différentiel sur pont arrière

Interrupteur d'arrêt d'urgence dans panier et la tourelle

Pont avant à glissement limité

Jauge à carburant avec témoin niveau bas

Avertisseur sonore dans le panier

Horamètre

Aide au diagnostic intégré

Grand panier à trois entrées

Déverrouillage dévers

Gestion par palier du régime moteur

Optionnel

Roues 20"

Prise 230V avec disjoncteur différentiel

Boîtes de rangement supplémentaires

Prédisposition air

Bip sur tous mouvements

Bip sur translation

Huile biodégradable

Épurateur catalytique

Anti-démarrage codé

Rotation continue de la tourelle

Batterie forte capacité

Rapport de vérification initiale avant mise en service

Serrure à clés sur réservoir carburant

Pneus non marquants

Huile grand froid

Génératrice embarquée (3,5 ou 5kW)

Peinture personnalisée

Kit raffinerie

Harnais de sécurité

SMS : Safe Man System



Siège Social
430 rue de l'Aubinière - 44150 Ancenis Cedex - France
Tel: +33(0)2 40 09 10 11 - Fax: +33 (0)2 40 09 10 97
www.manitou.com



Cette publication présente le descriptif des versions et possibilités de configuration des produits Manitou qui peuvent différer en équipement. Les équipements présentés dans cette brochure peuvent être de série, en option, ou non disponibles suivant les versions. Manitou se réserve le droit, à tout moment et sans préavis, de modifier les spécifications décrites et représentées. Les spécifications portées n'engagent pas le constructeur. Pour plus de détails, contactez votre concessionnaire Manitou. Document non contractuel. Présentation des produits non contractuelle. List des spécifications non exhaustive. Les logos ainsi que l'identité visuelle de l'entreprise sont la propriété de Manitou et ne peuvent être utilisés sans autorisation. Tous droits réservés. Les photos et schémas contenus dans la présente brochure ne sont fournis qu'à des fins de consultation et à titre indicatif.

MANITOU BF SA - Société anonyme à conseil d'administration - Capital social : 39 547 824 euros - 857 802 508 RCS Nantes